



MADE IN FRANCE

www.caravelair-wohnwagen.de

Auf zu neuen Horizonten



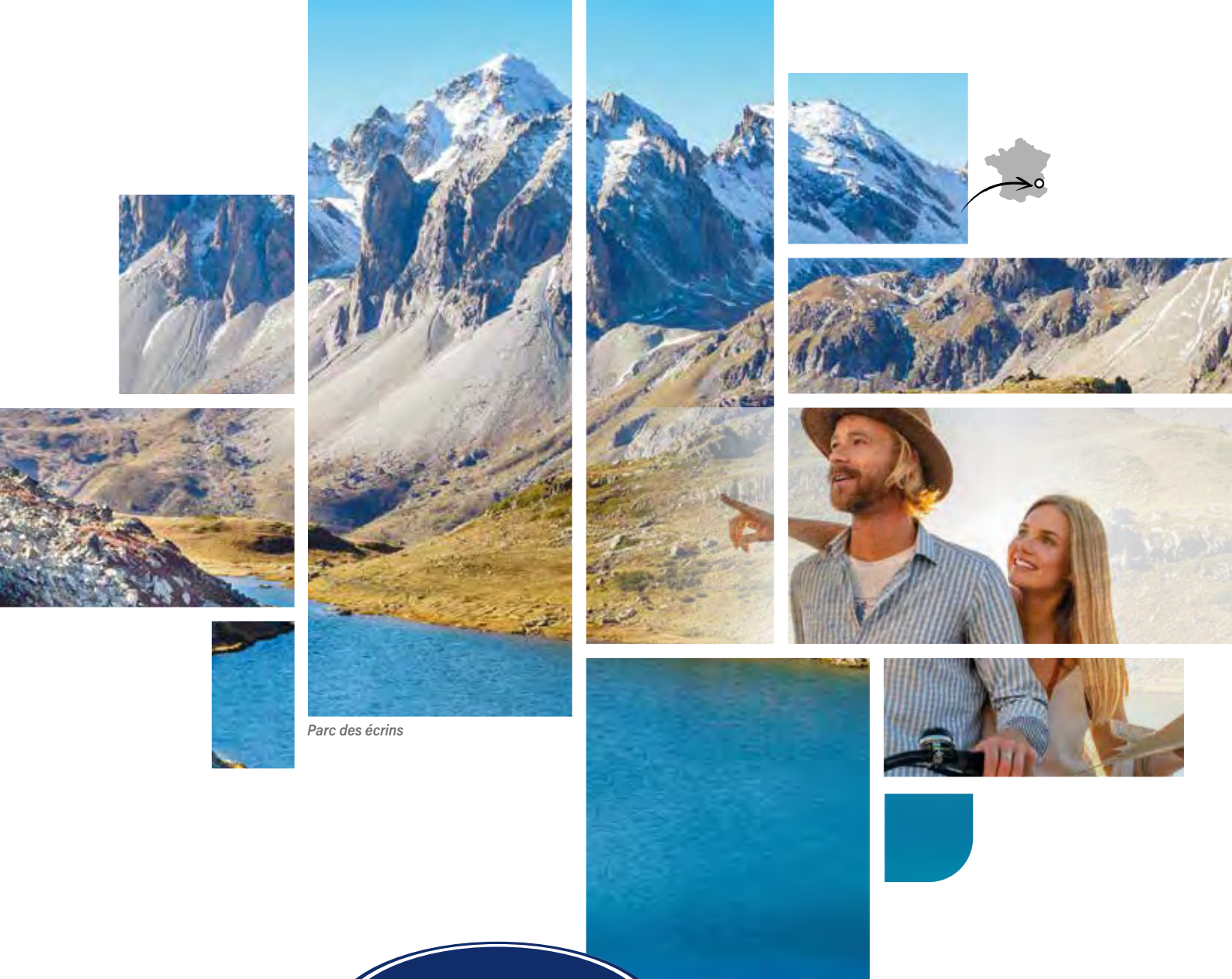
Alba ★★★

Artica ★★★★★

Allegra ★★★★★

Sonderserie
TITANIUM





Parc des écrivains



Weitere Informationen auf

www.caravelair-wohnwagen.de

Im Jahr 1962 beschließt Sud Aviation, Hersteller der Caravelle mit Sitz in Trignac, Loire-Atlantique, sich mit dem Bau von Wohnwagen zu beschäftigen.

Ein Planungsbüro mit erfahrenen Designern aus dem Luftfahrtbereich bringt die ersten Caravelair-Wohnwagen auf den Markt, in denen sich Kreativität mit Originalität verbindet.

Nach 60 innovationsreichen Jahren konnte sich Caravelair als französischer Marktführer bei Wohnwagen durchsetzen und bietet Ihnen Qualitäts-Wohnwagen - für Sie geplant und gebaut.

Übersicht

SIE SIND NEUEINSTEIGER?

Wir erklären Ihnen alles

04

WARUM

einen Caravelair wählen?

05



Alka^{***}

Ein Leichtgewicht - auch im Preis!

08



3 bis 6 Personen



Ab 1000 kg



Artica^{****}

All-Inclusive-Urlaub

12



4 bis 6 Personen



Ab 1500 kg



Allegra^{*****}

Das Nonplusultra

16



4 Personen



Ab 1800 kg



TITANIUM

Sonderserie

20



4 Personen



Ab 1100 kg



Gordes - Luberon

SIE SIND NEUEINSTEIGER?

Wir erklären Ihnen alles

WAS FÜR EIN FAHRZEUG MUSS ICH HABEN, UM EINEN WOHNWAGEN ZU ZIEHEN?

Leichte und leicht zu ziehende Wohnwagen zu entwickeln und zu produzieren, steht im Fokus unserer Anstrengungen, denn dies ist die DNA von CARAVELAIR.

Daher lassen sich unsere Wohnwagen auch mit etwas weniger PS ziehen - das gehört zu unseren besonderen Stärken!

KANN ICH MEINEN WOHNWAGEN AUTONOM NUTZEN?

Selbstverständlich können alle unsere Wohnwagen mit einer Batterie oder einer Solaranlage ausgerüstet werden, damit Sie immer und überall auch ohne Fremdstrom auskommen.

Um diese Autonomie abzurunden, verfügen alle unsere Wohnwagen außerdem über eine Toilette und Wassertanks.

KANN ICH MEINEN WOHNWAGEN ZU JEDER JAHRESZEIT BENUTZEN?

Alle unsere Wohnwagen, AB DEM EINSTEIGERMODELL, werden nach dem so genannten IRP-Verfahren gefertigt, das einzigartig auf dem Markt ist.

Die Vorteile von IRP sind eine BESSERE ISOLIERUNG, eine ERHÖHTE ROBUSTHEIT und ein VERSTÄRKTER SCHUTZ.

Dadurch können Sie Ihren Wohnwagen ganzjährig nutzen.

Je nach Nutzungsintensität Ihres Wohnwagens während der kalten Jahreszeit sollten Sie natürlich auch Ihre Heizlösung wählen, die auf Seite 7 näher beschrieben wird.

WELCHER HEIZUNGSTYP FÜR MEINEN WOHNWAGEN?

Die Wahl des Heizungstyps hängt von Ihrer Nutzung ab. Wir bieten Ihnen verschiedene leistungsstarke Heizsysteme an:

- **GASHEIZUNG:** stufenlose und präzise Temperaturregelung.
- **GEBLÄSEHEIZUNG:** gleichmäßige Wärmeverteilung.
- **ULTRAHEAT:** elektrischer Heizwiderstand für zusätzliche Warmluftverteilung und schnellen Temperaturanstieg.
- **FUSSBODENERWÄRMUNG:** ästhetisch, ergonomisch und geräuschlos.
- **TRUMA iNET & iNET X:** Fernsteuerung für Heizung und Klimaanlage (siehe Seite 7).

KANN MEIN WOHNWAGEN AUF AUTOBAHNEN ODER BERGSTRASSEN NICHT INSTABIL WERDEN?

Eine vorsichtige Fahrweise und die richtige Beladung des Wohnwagens sind das A und O für eine gute Straßenlage.

Falls Ihr Wohnwagen nicht serienmäßig über eine Antischlingerkupplung und/oder einem Stabilisator verfügt, können Sie diese Komponenten jederzeit nachrüsten.

Achten Sie vor Fahrtantritt stets auf eine gleichmäßige Lastverteilung im Wohnwagen.



Weitere Informationen auf

www.caravelair-wohnwagen.de

WARUM*einen Caravelair wählen?***REISEN IN ALLER GELASSENHEIT****GARANTIE**

Für alle Wohnwagen bieten wir eine Garantie von 2 Jahren auf Teile und Arbeitszeit. Alle Wohnwagen besitzen eine 7-Jahre-Dichtigkeitsgarantie*.

* Voraussetzung ist eine jährliche Dichtigkeitsprüfung

**EIN HÄNDLERNETZ VON PROFIS STEHT ZU IHREN DIENSTEN**

Nutzen Sie die Vorteile eines großen Händlernetzes mit echten Spezialisten für Freizeitfahrzeuge.

**ERSATZTEILE**

Unser europäisches Logistikzentrum für Ersatzteile, TRIGANO SERVICE, verwaltet mehr als 50.000 Teilenummern und liefert in ganz Europa.

KNOW-HOW UND PRODUKTION AUS FRANKREICH

Unsere Wohnwagen werden in **TOURNON-SUR-RHÔNE** in der **Ardèche (Frankreich)** konzipiert und produziert.

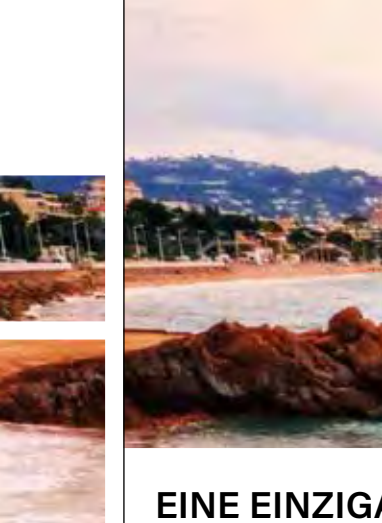
Eine der größten Produktionsstätten Europas mit einer Fläche, die rund **33 FUSSBALLFELDERN** entspricht. Hier werden über **5.000 WOHNWAGEN pro Jahr** gefertigt.

Auch unsere Fahrgestelle, Kissen, Matratzen und Möbel kommen von spezialisierten französischen Herstellern.

TRIGANO VDL

1, av. de Rochebonne - CS 69003
07302 Tournon-sur-Rhône Cedex - FRANCE
France - contact@caravelair.tm.fr





Antibes



EINE EINZIGARTIGE TECHNOLOGIE

Unsere Wohnwagen werden nach einem Spezialverfahren gefertigt, genannt IRP.



INSULATION, RESISTANCE & PROTECTION



Effizientere Isolierung

XPS-Isolierung (STYROFOAM™) - ein hochverdichteter, stabiler und hydrophober Schaum mit hoher Lärm- und Wärmeisolierung.



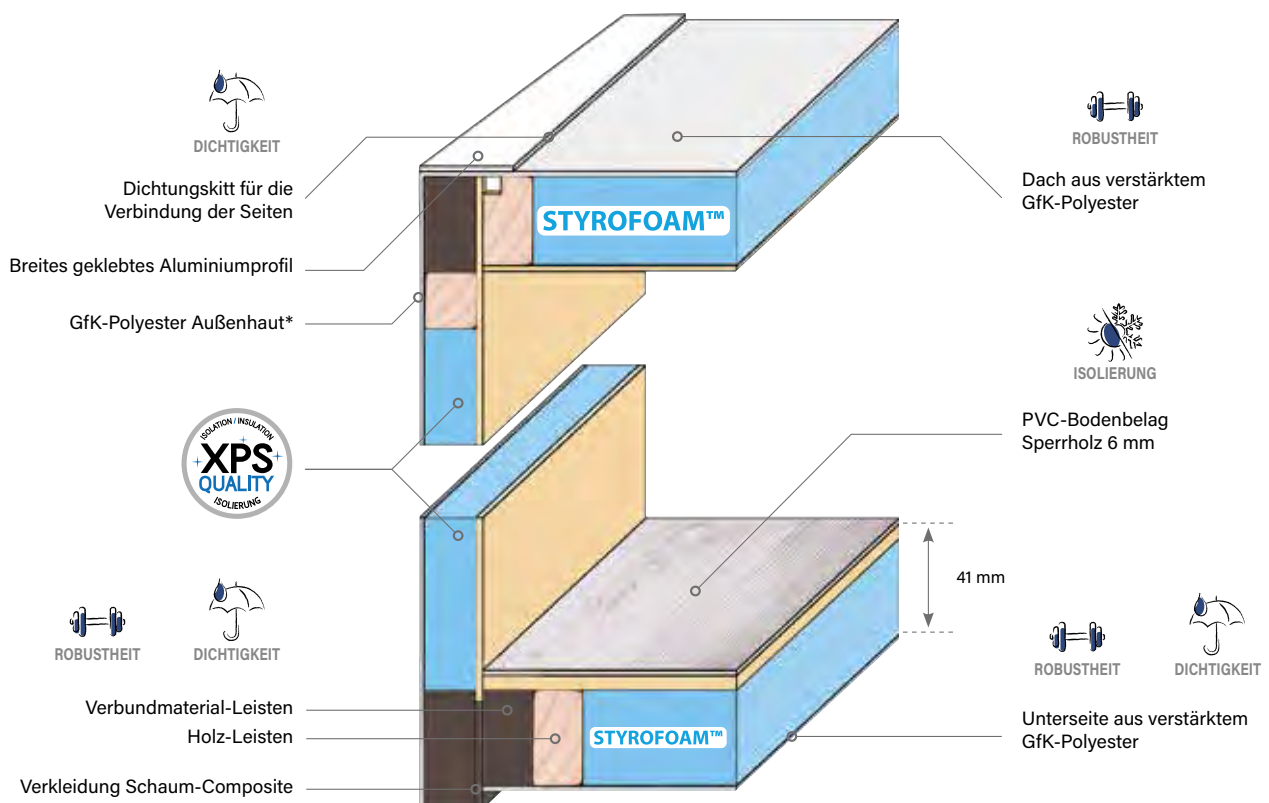
Verbesserte Widerstandsfähigkeit

Kombination Holz/Verbundmaterial, verstärkt die Struktur unserer Wände und Böden dank der Langlebigkeit des Verbundmaterials in Verbindung mit der enormen Stabilität von Massivholz.



Erhöhter Schutz

Außenhaut aus GfK-Polyester*, widerstandsfähiger gegen Kratzer, kleinere Stöße, Splitt, Abgase, UV-Strahlen und ganz allgemein Unwetter.



* Mit Ausnahme der Seitenwände des ALBA: Aluminium-Hammerschlagblech bei der Standardversion.

WARUM

einen Caravelair wählen?

KOMFORT AN ERSTER STELLE



Unsere Komfortmatratzen

- 100 % Polyester
- Thermoregulierende Matratze
- Wattierung 300 gr
- Abweisend gegen Hausstaubmilben
- Hergestellt in Frankreich
- Aus gesundheits- und umweltschonendem Schaumstoff
- OEKO-TEX Produktklasse 1: für ein Inlett ohne schädliche Substanzen



Wir bieten verschiedene Matratzenstärken entsprechend unseren Sortimenten an: 12cm, 15cm, 17cm.



Der Kühlschrank XL FREEZE *

Kaum zu glauben, dass diese große Schublade in Wirklichkeit... ein Kühlschrank mit enormem Fassungsvermögen ist:

- Maxi-Kühlschrank mit XL-Volumen!
- Fühlen Sie sich dank seiner Leistungsmerkmale ganz wie zu Hause.
- Läuft bei Zwischenstopps auch über Nacht ohne Fremdstrom.
- Einzigartiges und praktisches Design.
- Der XL-FREEZE ist perfekt integriert und bietet Ihnen 150 Liter Fassungsvermögen, davon 15 Liter Gefrierfach mit flexibler Raumaufteilung.



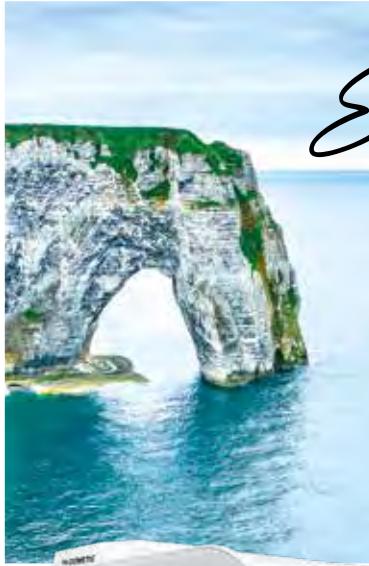
Ein leistungsfähiges Heizsystem*

- **GASHEIZUNG:** Laufende und präzise Temperaturregelung.
- **UMLUFTHEIZUNG:** gleichmäßige Wärmeverteilung.
- **ULTRAHEAT:** zwei Warmluft-Auslässe, schneller Temperaturanstieg.
- **FUßBODENERWÄRMUNG:** ästhetisch, effizient und leise.
- **I-NET X:** für Fernbedienung Heizung & Klima.



* Gegen Aufpreis, je nach Modell.

Ein Leichtgewicht
auch im Preis!



Étretat



Entdecken Sie
die gesamte
Modellpalette Alba

+ Weitere Informationen auf
www.caravelair-wohnwagen.de



**BRAUCHT MEIN
WOHNWAGEN IM
WINTER EINEN
UNTERSTAND?**

*Nein, nicht unbedingt.
Unsere Wohnwagen sind so
konstruiert, dass sie jeder
Witterung standhalten.
Dennoch empfehlen wir
Ihnen, Ihren Wohnwagen
bei Nichtgebrauch
unterzustellen und ihn bei
gutem Wetter zu lüften,
unabhängig davon, ob er
untergestellt ist oder nicht.*



Alba ^{★★★}



3 bis 6 Personen



Ab 1000 kg

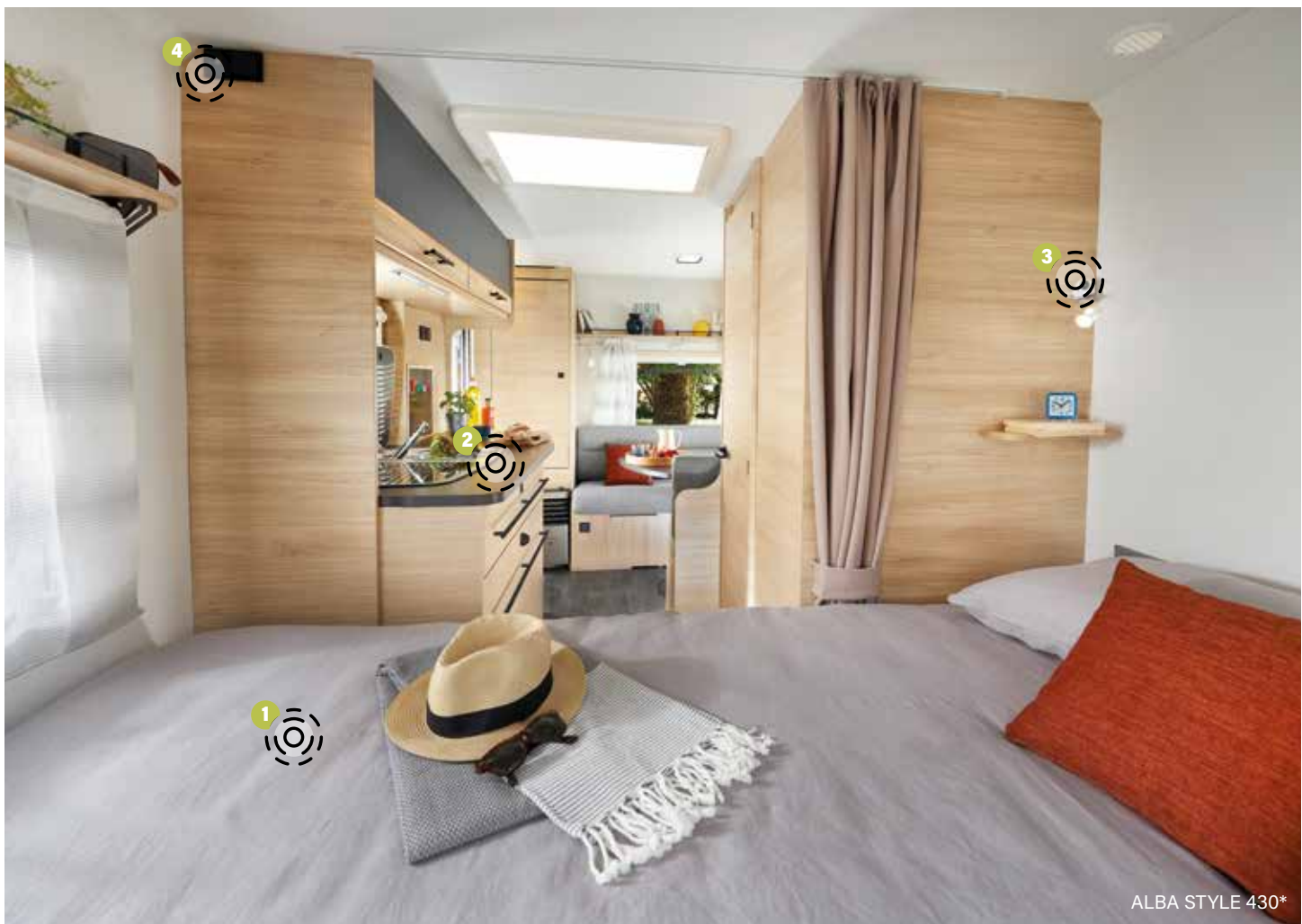
Genießen Sie mit dem ALBA einen leicht zu ziehenden Wohnwagen zu einem erschwinglichen Preis, der dennoch mit allem ausgestattet ist, was man braucht, um einen schönen Urlaub zu zweit oder mit der Familie zu verbringen.



IM FOKUS 



Kühlschrank XL-FREEZE
(Details auf Seite 7)



1. Matratzenstärke / 2. 3-Flammenkocher / 3. Flexible Leselampe LED / 4. TV-Vorbereitung

* Modelle je nach Land verfügbar.



Étretat



Alba ^{★★★}

ERHÄLTlich IN ZWEI
AUSFÜHRUNGSVARIANTEN

(Je nach Modell)



ALBA 426

Alle Ausstattungsmerkmale der Variante

Style
begeistern

- GFK-Polyester Wände
- AKS 3004 - Antischlingerkupplung
- Stoßdämpfer
- Serviceklappe (100x40cm)
- Panoramadachfenster (70x50cm)
- Warmwasser Truma Therme 5L (230V)
- Abwassertank 30L (mit Rädern)
- Frischwassertank 50L (fest)
- Duschvorhang
- Ausziehbare Duscharmatur
- Zubehör für Eingangstür
- Polsterstoffe «Sidney»
- Matratzenstärken 15cm
- Zweifarbiges Schranktüren
- Ablagebord mit indirekter Beleuchtung
- LED Deckenleuchte x4
- Ersatzradhalterung (Gaskasten)



AUSSTATTUNG
IM WERT VON

MEHR ALS
4000 €*

ALBA 426

Style



*Preis inkl. 19% MwSt. Einzelheiten bei Ihrem Vertragshändler.



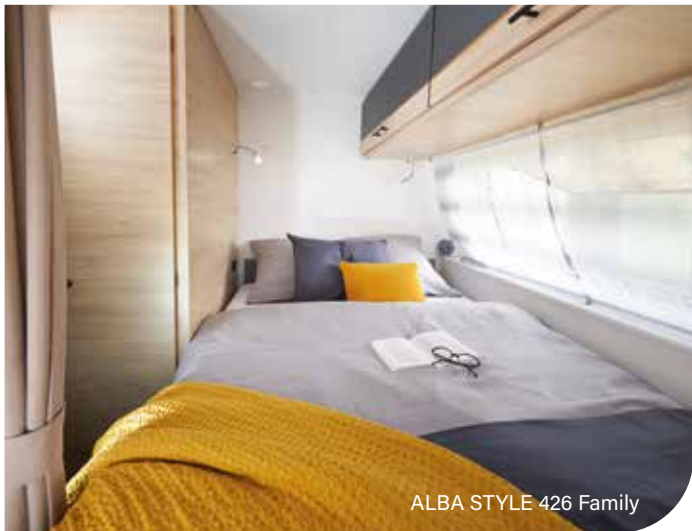
ALBA STYLE 426 Family



ALBA STYLE 460*



ALBA STYLE 472*



ALBA STYLE 426 Family



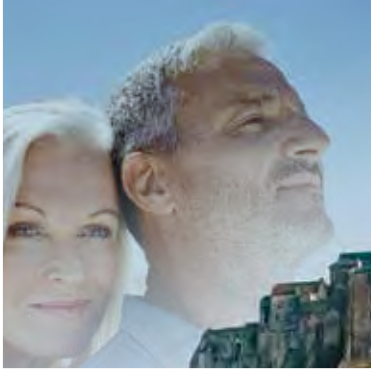
ALBA 486 Family



ALBA 350*

** Modelle je nach Land verfügbar.

All-Inclusive-Urlaub



Mont Saint-Michel



Entdecken Sie die gesamte Modellpalette Artica

+ Weitere Informationen auf www.caravelair-wohnwagen.de



KANN ICH MIT MEINEM WOHNWAGEN ÜBERALL CAMPEN?

Nein: Das hängt vom jeweiligen Land ab, aber in der Regel sind Sie verpflichtet, die örtlichen Campingplätze zu benutzen. Es ist jedoch nicht verboten, einen Zwischenstopp z. B. am Ufer eines Gewässers einzulegen, um zu frühstücken, sofern die örtlichen Vorschriften eingehalten werden...

Artica

★★★★★



4 bis 6 Personen



Ab 1500 kg

Die Reihe ARTICA kombiniert exklusives Design, Komfort und Sicherheit dank umfangreicher Serienausstattung.

EINZELBETTEN ODER QUEENSBETT (542 und 540)



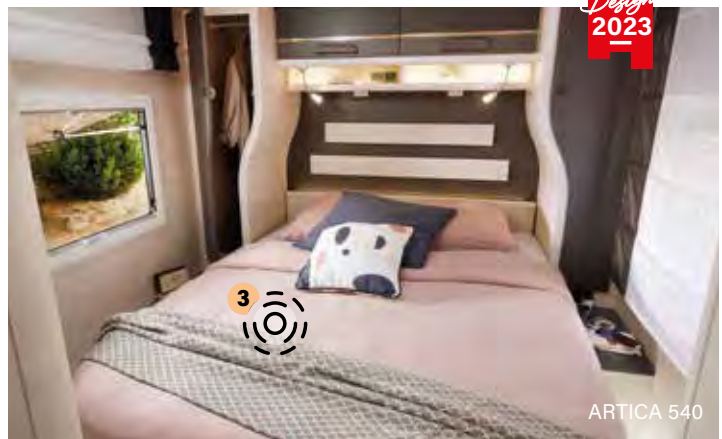
ARTIOA 540

SKYVIEW serienmäßig*
(Artica 540 und 542)

New
Design
2023



ARTICA 542

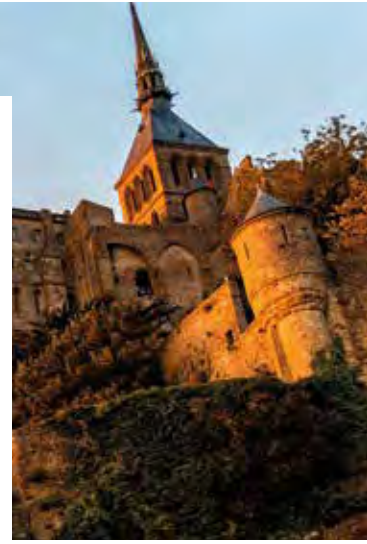


ARTICA 540



ARTICA 540 - Berlin

1. Schwerlaststützen (x4) / 2. AKS 3004 - Antischlingerkupplung / 3. Matratzenstärken 15cm / 4. Panoramadachfenster (90x60cm) /
5. Fliegengittertür / 6. Kompressor-Kühlschrank XL FREEZE 150L



Mont Saint-Michel

Artica ^{★★★★}

MIT ODER OHNE VIP PAKET

Wählen Sie auch die Ausstattung des *VIP* PAKETS

- Alufelgen
- Alu Ersatzrad (Unterboden)
- Gasanschluss außen
- Handdusche-Anschluss außen
- City-Wasseranschluss außen
- TV-Steckdose außen Vorzeltseite (12V/230V)
- Serviceklappe (75x30cm) ⁽¹⁾
- Elektrische Trittstufe
- Deichselabdeckung
- Panoramadachfenster (90x60cm) ⁽²⁾
- Dachhaube (40x40cm) mit Ventilator und Handtuchhalter
- Comfort-Kit (2 Kopfstützen, 2 Armlehnen, 2 Lendenkissen)
- Rauchmelder
- Auflastung 1
- Heizung / Warmwasser (10L) TRUMA COMBI 6E (230V/GAS) ⁽³⁾

⁽¹⁾ Außer für Grundrisse 496 Family und 586 Family

⁽²⁾ Statt Panoramadachfenster (70x50 cm) und Außer für Grundriss 496 Family

⁽³⁾ Statt COMBI 4 für Grundrisse 540 / 542 / 586 Family



PREISVORTEIL BIS ZU

2500 €*



DURCHDACHT:

Badezimmer mit schwenkbarer Trennwand VARIOBAD

(Artica 540, 542)



ARTICA 540

*Preis inkl. 19% MwSt. Einzelheiten bei Ihrem Vertragshändler.



ARTICA 496



ARTICA 542 - Berlin

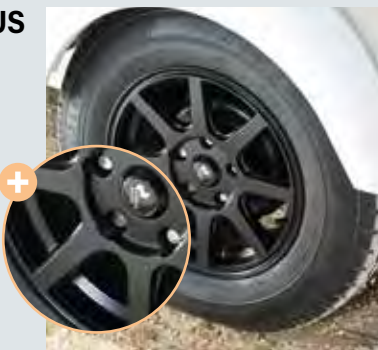


ARTICA 520



ARTICA 520

IM FOKUS



Alufelgen

New
2023



Kontrollpanel
TRUMA I-NET X

(Alle Pluspunkte auf Seite 5 der Beschreibung
der technischen Daten)



Elektrische Trittstufe

Das Nonplusultra



Abbaye de Sénanque



Entdecken Sie die gesamte Modellpalette Allegra

+ Weitere Informationen auf www.caravelair-wohnwagen.de



WERDEN IHRE WOHNWAGEN WIRKLICH IN FRANKREICH HERGESTELLT?

In der Tat können wir mit Stolz sagen, dass unsere Wohnwagen vollständig in Frankreich in Tournon-sur-Rhône in der Ardèche entwickelt und gefertigt werden.



Allegra



4 Personen



Ab 1800 kg

Wie wäre es, wenn Ihr Haus mit in den Urlaub fahren würde?

Elegantes Interieur, hohes Ausstattungsniveau und maximaler Komfort. Unsere exklusiven Grundrisse sind so konzipiert, dass Sie sich wie zu Hause fühlen!

VIEL HELLIGKEIT serienmäßig



ALLEGRA 560 - Canberra



ALLEGRA 560 - Canberra

1. Schwerlaststützen (x4) / 2. Stoßdämpfer / 3. AKS 3004 - Antischlingerkupplung / 4. Skyview /
5. Panoramadachfenster (90x60cm) / 6. Matratzenstärken 17cm



Antibes



Allegra ^{★★★★★} Optima PAKET INKLUSIVE



AUSSTATTUNG
IM WERT VON

MEHR ALS
8000 €*

Die Ausstattung des *Optima* PAKETS ist serienmäßig!

- Alufelgen
- Alu Ersatzrad (Unterboden)
- Ersatzradhalterung (Unterboden)
- City-Wasseranschluss außen
- TV-Steckdose außen Vorzeltseite (12V/230V)
- Serviceklappe (100x40cm) x2
- Dachhaube (40x40 cm) mit Ventilator und Handtuchhalter
- Panoramadachfenster (70x50cm)
- Heizung / Warmwasser (10L) TRUMA COMBI 6E (230V/GAS)
- I-NET X für Fernbedienung von Heizung & Klimaanlage
- Panoramadachfenster (90x60cm)
- Deichselabdeckung
- Elektrische Trittstufe
- Integrierter Backofen mit Grill (GAS)
- Dunstabzugshaube
- Rauchmelder
- Rundsitzgruppe mit Kopfstützen
- Frei beweglicher Tisch mit klappbarer Platte
- Hochklappbarer Lattenrost
- Matratzenstärken 17cm
- Nachtbeleuchtung am Boden
- Duschkabine
- LED-Beleuchtung
- TV-Vorbereitung: SAT- und 230V-Steckdosen
- Vorbereitung Solaranlage
- Auflastung 2 (1900kg)



DURCHDACHT:

FREI BEWEGLICHER TISCH MIT KLAPPBARER PLATTE



*Preis inkl. 19% MwSt. Einzelheiten bei Ihrem Vertragshändler.



Heizung / Warmwasser (10L)
TRUMA COMBI 6E (230V/GAZ)



Sonderserie



Monts d'Auvergne



GFK-Polyester
Außenhaut
Grau



Entdecken Sie die gesamte
Modellpalette Allegra
TITANIUM

+ Weitere Informationen auf
www.caravelair-wohnwagen.de

AUSSTATTUNG
IM WERT VON

5000 €*

TITANIUM



4 Personen



Ab 1100 kg

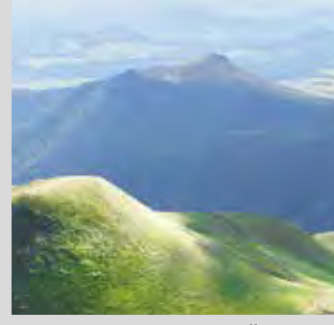
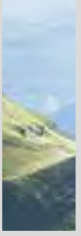
VOLL AUSGESTATTET :

- Umluftanlage (12V)
- Auflastung 1 (1.500 Kg)
- Schwerlaststützen (x4)
- Alufelgen
- Deichselabdeckung
- Kombirollos
- Kontrollpaneel
- Dachreling schwarz
- ABS Leiste Bug mit integr. Griffen
- Eingangstür mit Fenster
- GFK-Polyester Außenhaut
- TV-Halterung
- Polsterstoffe «Austin»
- Polster und Einleger für Einzelbettumbau (nach Modell)
- Aufstellbare Kopfteile (nach Modell)
- Bugfenster (nach Modell)
- Zusätzliche Schränke über der Sitzgruppe
- Kompressor-Kühlschrank XL FREEZE 150L (nach Modell)
- Rauchmelder
- Batterievorbereitung

*Preis inkl. 19% MwSt. Einzelheiten bei Ihrem Vertragshändler.

TITANIUM 450





Monts d'Auvergne

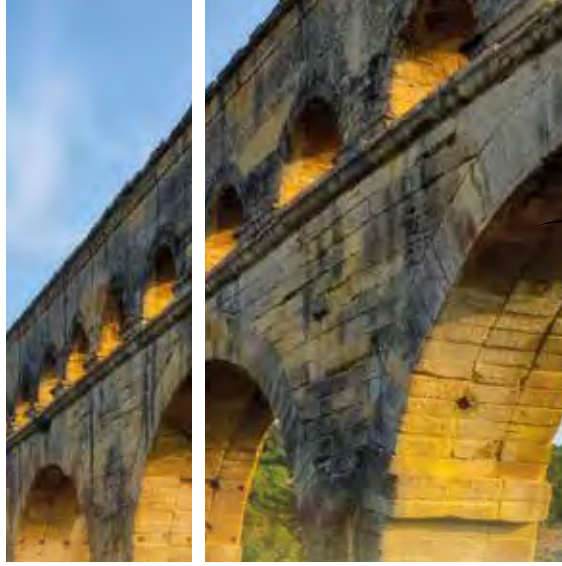
TITANIUM 455



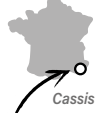
TITANIUM 470



Mont Blanc



Pont du Gard



Cassis



Gironde



by TRIGANO

www.caravelair-wohnwagen.de



Einige der in diesem Katalog abgebildeten Modelle können optionale Ausrüstungsteile umfassen. Die technischen Daten der abgebildeten Modelle können von einem Land zum anderen variieren. Trotz der Sorgfalt bei der Herstellung dieses Katalogs hat dieser keinen verbindlichen Charakter. CARAVELAIR behält sich das Recht vor, ohne Ankündigung Änderungen an seinen Modellen vorzunehmen. CARAVELAIR kann nicht für Änderungen haftbar gemacht werden, die von den Zulieferern vorgenommen werden, und auch nicht für Druckfehler, die bei der Ausgabe der Unterlagen aufgetreten sind. Text- oder Dokumentennachdrucke, auch in Auszügen, sind untersagt. Nicht auf öffentliche Straßen oder Wege wegwerfen. Ihr Händler steht Ihnen zur Verfügung, um Sie zu informieren und zusätzliche Auskünfte zu erteilen. Die Wasserversorgungsanlage entspricht dem Stand der Technik 10/2008 (Richtlinie 2002/72/EG). Bei mehrsprachiger Version gilt die französische Sprache.

Alle technischen Eigenschaften (Texte und Fotos) sind der Stand zum Zeitpunkt des Drucks (August 2022) und werden von CARAVELAIR als Anhaltspunkt gegeben. Änderungen im Sinne des technischen Fortschritts behalten wir uns vor. Unverbindliche Unterlage.

TRIGANO VDL

1. av. de Rochebonne - CS 69003 - 07302 Tournon-sur-Rhône Cedex - FRANCE
contact@caravelair.tm.fr

Fotos: Serge Chapuis - Design und Gestaltung von „jourj.buzz“